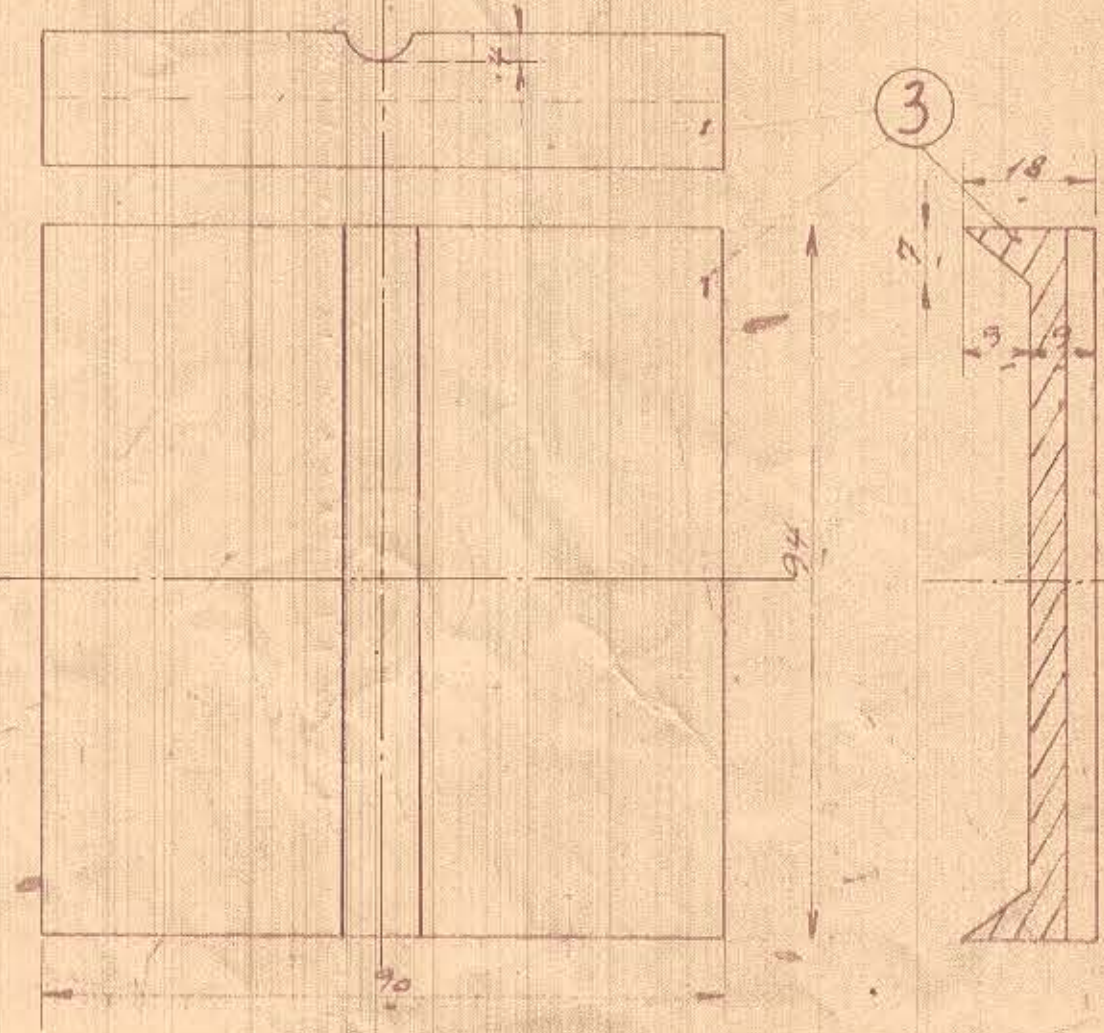
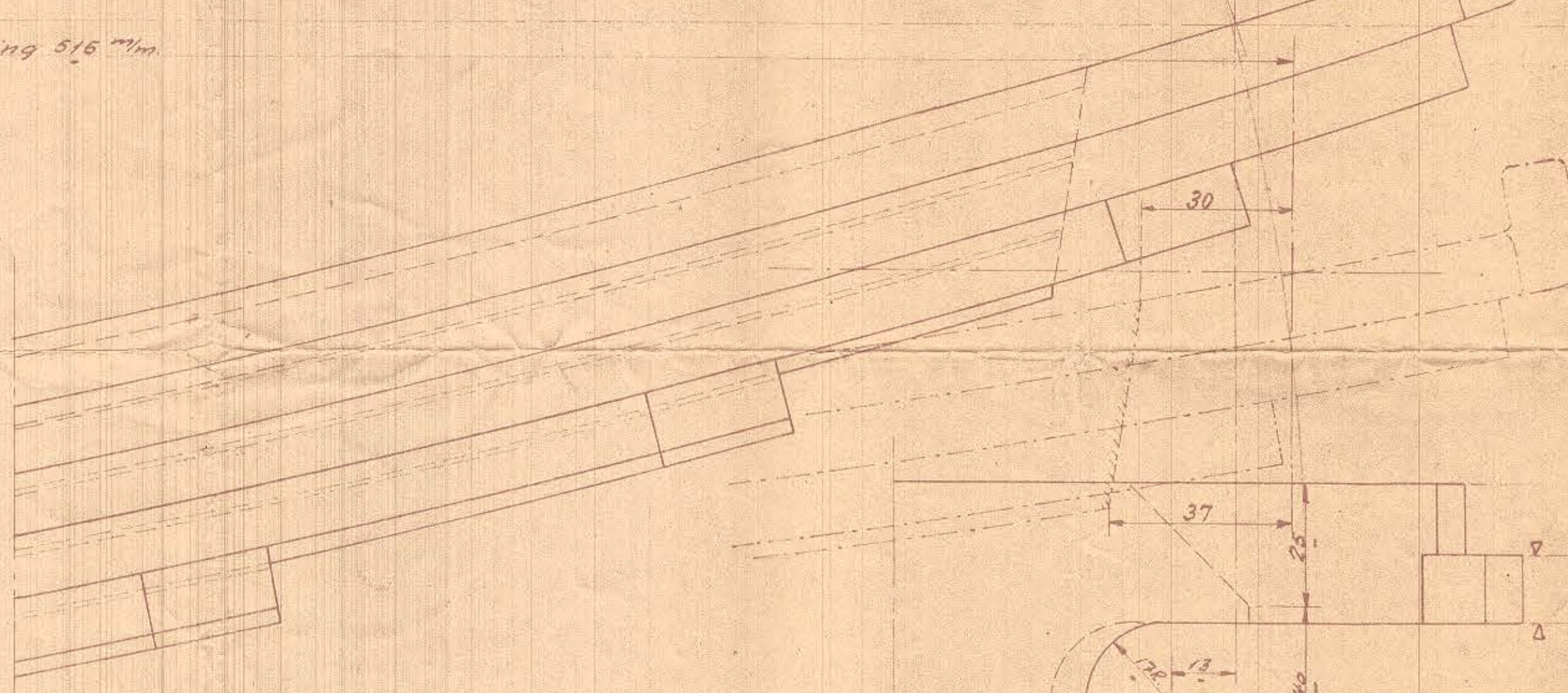
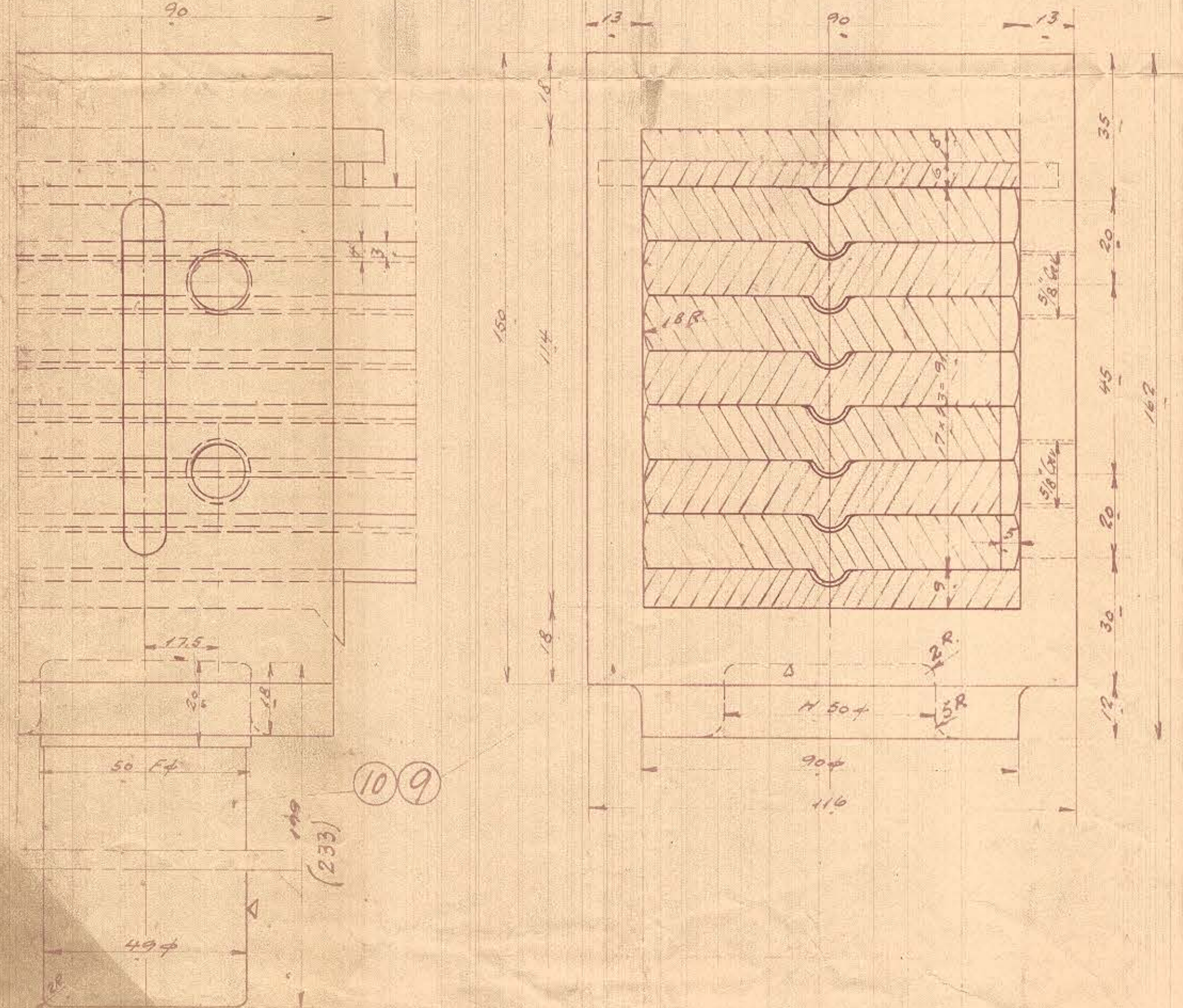


1	6	Fjederblad	Fjeder	90x13x3mm
2	6	Sikring	Fussl.	4x4x57
3	6	do.	"	95x19x600
4	6	Kile	"	115x8x710
5	6	Mellelæg	"	"x"xx600
6	12	Tap 5/8	"	"
7	12	Møtrik 5/8	"	"
8	12	Spilte 4x30	"	"
9	6	Fjederbund	"	90x30-2160
10	6	Støtte	"	50x4000

Fjederen er tegnet ubelastet.

Fjederen prøves med en Belastning paa 4200 kg.



Fjederbladernes udstr. Længde	
Nal	375 mm lang.
" 2	538
" 3	702
" 4	866
" 5	1030
" 6	1124
" 7	1184

Bærefjeder til Drivhu.
375/4x4x4 Motorloko
R.T. 1:5
128L-11.04

a) 5 mm. Denne Tegning maa ikke kopieres eller i andet Hensigt konkurrerende Firmaer, eller Trediemand i de hele taget, lige saa lidt som de viste Dele må bruges til Udforelse uden vor Tilladelse.

Anvendes kun til Lolland.